

Comment accompagner les apprentis en difficulté avec l'écrit ?

Webinaire 21/05/2026
14h00 – 15h30



Comment accompagner les apprentis en difficulté avec l'écrit ?

Au programme

Animation et Introduction

Claire LACHAUD - CARIF OREF Pays de Loire

Christophe Croze - Cap Métiers Nouvelle Aquitaine

Les compétences de base au cœur des situations professionnelles dans les CFA et les OFA

Anais BOROWIAK - ANLCI

Table ronde : témoignages sur des actions menées en CFA

Rachel ALVAREZ - BTP CFA OCCITANIE

Stéphanie Barré - IFAC PM

Stéphanie NASS - CFA de Arles

Camille Franchois - BTP CFA 33

Martial Trochon - MFR-CFA de Brioux-sur-Boutonne

Avant de démarrer



Les micros
et la caméra
sont
désactivés



L'espace de discussion
Vous pouvez utiliser le
chat pour poser vos
questions et partager
vos réactions.



Le replay et les supports
seront mis à disposition



Quelques rappels...

CONTEXTE



L'augmentation des effectifs d'apprentis impliquait de renforcer les dispositifs de garantie de la qualité.



Les CFA s'inscrivent dans une démarche qualité (*Qualiopi*) et sont soumis à des contrôles. Dans ce cadre, le respect par les CFA de leurs missions est vérifié.



Les résultats de l'enquête MAAQ-RCO menée en 2022 démontrent que les CFA ont des besoins de professionnalisation sur leurs missions.

OBJECTIFS



Donner aux CFA des outils pour remplir leurs missions.



Rendre visibles et accessibles les ressources.



Atteindre un socle commun de connaissances et de compétences sur les 14 missions.



Le projet

⇒ Partenariat entre la Mission alternance et accès aux qualifications (MAAQ) de la DGEFP et le Réseau des Carif-Oref (RCO).

⇒ Offre de service sur les 14 missions des CFA définies par la loi de 2018 *pour la liberté de choisir son avenir professionnel* ([article L.6231-2 du Code du travail](#)).

Deux axes :

- déploiement d'une **plateforme en ligne (outil web Genial.ly) avec des kits ressources animés** sur les missions des CFA ;
- **webinaires nationaux** sur des thématiques/des missions.



Les prochains webinaires

- ✓ **Zoom sur le référent handicap** organisé par le Carif-Oref Normandie et le GIP Alpha Centre-Val de Loire
4 juin 2026 14h – 15h30 [Inscription webinaire : CFA-OFA " Zoom sur le référent handicap »](#)
- ✓ **Comment animer les relations entreprises et maîtres d'apprentissage** / renforcer la relation entreprise et la fidélisation ? organisé par le Carif-Oref d'Occitanie 10 septembre 2026 14h – 16h
[https://www.linscription.com/pro/inscription-v2.php?P1=240009\\$P2=\\$P3=1\\$P4=1\\$P5=](https://www.linscription.com/pro/inscription-v2.php?P1=240009$P2=$P3=1$P4=1$P5=)
- ✓ **Comment prendre en compte la transition écologique dans les CFA ?** organisé par le C2RP Carif-Oref Hauts-de-France 15 octobre 2026 - 11h – 12h <https://www.c2rp.fr/formulaire/webinaire-c2rp-rco-15-octobre-2026>
- ✓ **Savoir-être en entreprise** organisé par les Carif-Oref de Provence-Alpes-Côte d'Azur, de Guadeloupe et de Carif-Otef de Saint-Martin 1^{er} décembre 2026 14h – 15h30 [Lien à venir](#)



Les kits ressources

- Disponibles sur le site du Réseau des Carif-Oref :
 - ✓ le **handicap** ;
 - ✓ l'**égalité, la mixité et la diversité** ;
 - ✓ la **mobilité internationale** ;
 - ✓ **droits, devoirs, santé et sécurité** des apprentis ;
 - ✓ les **difficultés d'ordre social et matériel** et l'**accès aux aides** ;
 - ✓ la **cohérence** de la formation, la **formation à distance**, l'**évaluation** des compétences.
- À venir :
 - ✓ l'accompagnement de la **recherche d'employeur** et la **prévention des ruptures**.

Retrouvez les kits ressources ainsi que les replays et supports des webinaires sur la page du site Internet du Réseau des Carif-Oref : <https://www.intercariforef.org/kits-ressources-et-webinaires>.


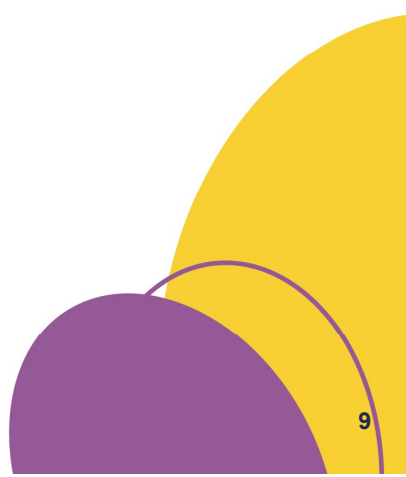
Comment accompagner les apprentis en difficulté avec l'écrit ?

Les compétences de base au cœur des situations professionnelles dans les CFA et les OFA

Anais BOROWIAK, Lamia ALLAL – Agence Nationale de Lutte Contre l'Illettrisme

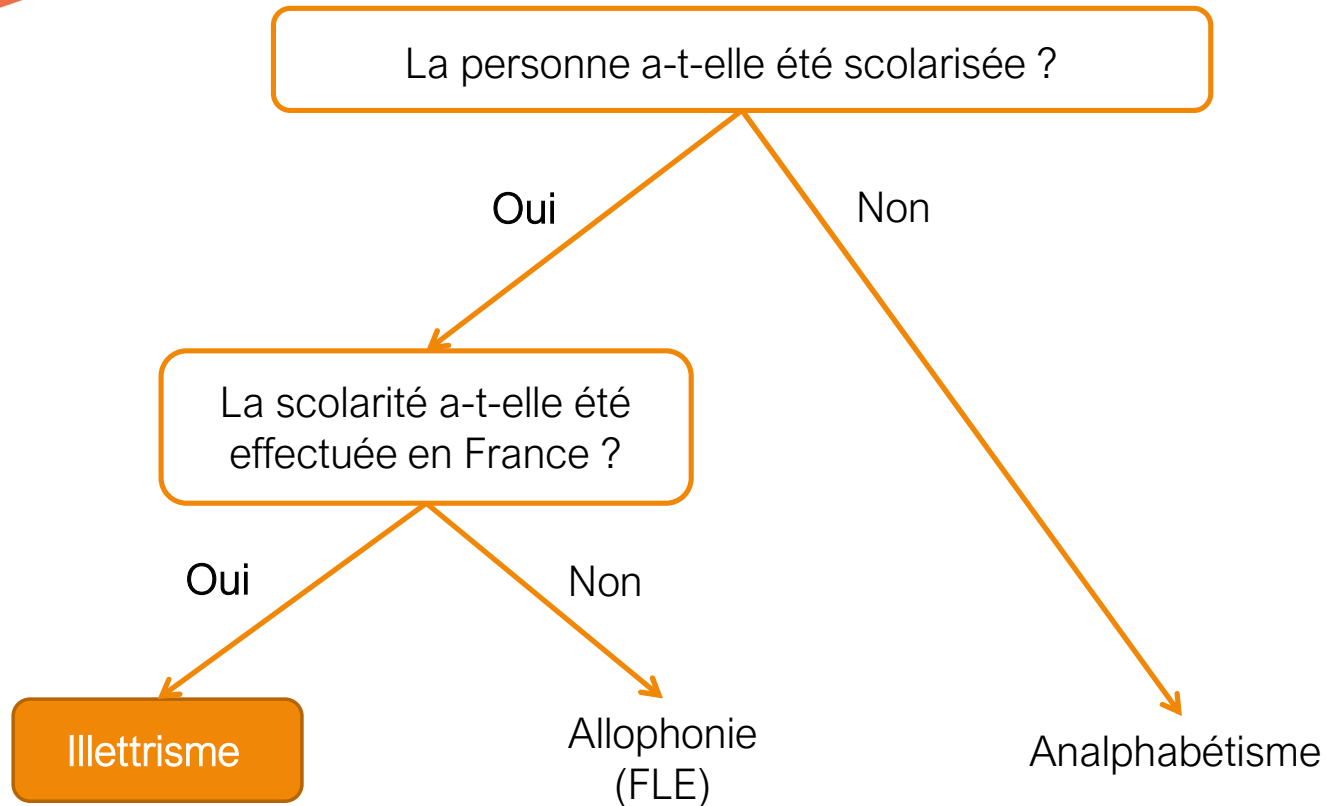
ANLCI^{œil}



- 
- 01.** Les enjeux des compétences de base
 - 02.** Eva, un outil pour identifier les besoins
 - 03.** Partage d'expériences
 - 04.** Mobilisez-vous à nos côtés
- 

Les enjeux des compétences de base

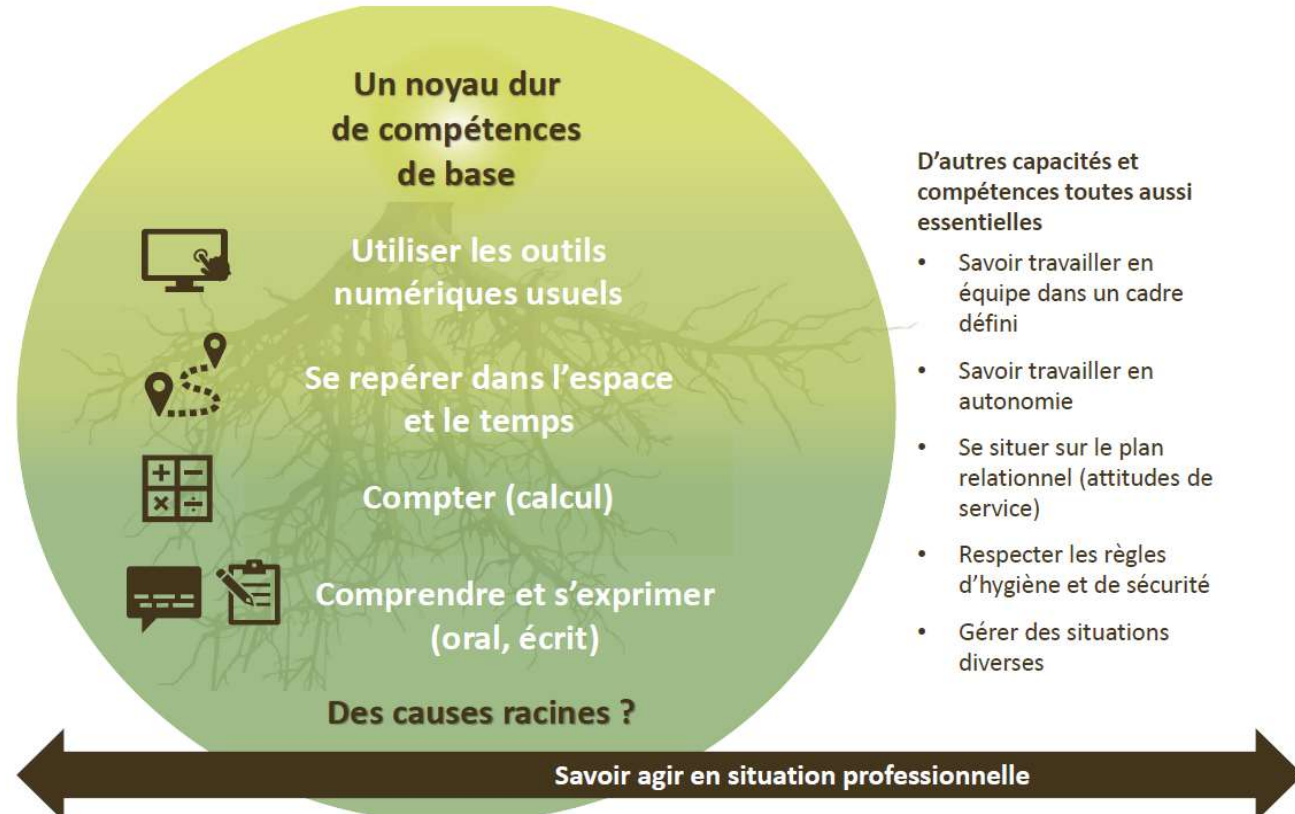
De quoi parle-t-on ?



Des représentations et un rapport à l'école et aux apprentissages différents

Les enjeux des compétences de base

Des compétences de base essentielles
pour être autonome au travail,
s'adapter, évoluer dans
l'entreprise

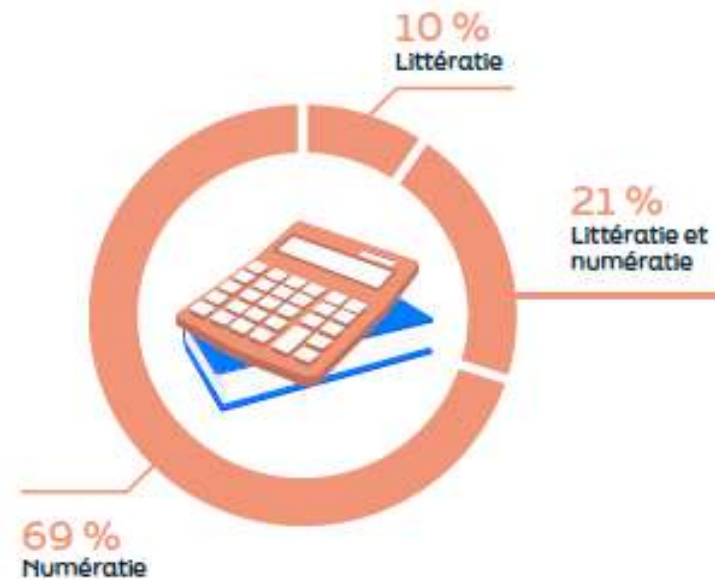


Les enjeux des compétences de base

1 jeune sur 10 est en forte difficulté avec les compétences de base⁽¹⁾ soit **937 000 jeunes**.

Leurs difficultés portent principalement sur la numératie.

Jeunes 18-29 ans en forte difficulté : compétences concernées



Source : Insee-ANLCL, enquête FLV 2022-2023, module « compétences »

Sources :

Observatoire de l'illettrisme et de l'illectronisme, septembre 2025

(1) Insee-ANLCL, enquête sur la Formation tout au long de la vie (FLV) 2022-2023, module « compétences »

Les enjeux des compétences de base



1 jeune sur 3 n'ayant pas dépassé le niveau CAP/BEP est en difficulté de lecture

Source : DEPP, DSNJ - ministère des Armées, JDC 2023



3 jeunes sur 10 en première année de CAP sont en forte difficulté avec les compétences de base

Source : DEPP, test de positionnement de début de première année de CAP 2024



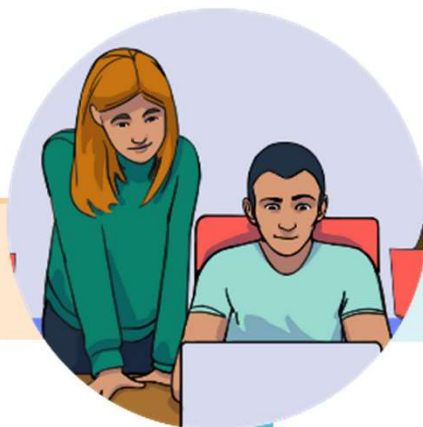
1/4 des jeunes disposent de compétences numériques faibles voire inexistantes

Source : Insee, enquête TIC Ménages (Technologies de l'Information et de la Communication) 2023

EVA, un outil pour identifier les besoins



Eva, un outil pour identifier les besoins



Fiche d'identité

Service public numérique de l'ANLCI

- Initialement : « start-up d'état »
- Financée par le ministère du Travail
- Labellisé « service à impact national » en 2023 par la DINUM

Un service :

- Gratuit
- Agile & open-source
- Ludique & bienveillant

A quoi ça sert ?

- À **évaluer** la maîtrise des compétences de base
- À **repérer** et **objectiver** les besoins
- À **valoriser** les compétences et **redonner confiance** aux personnes
- À **collecter** et **exploiter des données** pour outiller les décisions

Eva, un outil pour identifier les besoins

Usages d'eva



The Diagnostic section features a central white box with a blue location pin icon. The text inside reads: "Diagnostic", "Des parcours ludiques et rapides pour disposer d'une vue d'ensemble et valoriser les compétences maîtrisées. À proposer en début de parcours d'accompagnement.", and "N. B. : la restitution ne propose pas le détail des items réussis ou échoués." Surrounding this box are several illustrative images: a hand holding a smartphone with a map, a computer monitor with a smiley face, a hand holding a document with a barcode, a hand holding a gingerbread man, and a person on a ladder working on a building.

Diagnostic :

Début de parcours

→ repérer les difficultés et valoriser les compétences transversales



The Positionnement section features a central white box with a blue magnifying glass icon. The text inside reads: "Positionnement", "Des parcours adaptatifs pour un bilan approfondi de la maîtrise des compétences de base. À proposer lors du positionnement ou en début de formation.", and "N. B. : la restitution propose un détail des items réussis ou échoués." Surrounding this box are several illustrative images: a hand pointing to a list of items, a hand holding a document with a barcode, a hand holding a gingerbread man, a hand holding a bar chart, a hand holding a map, and a hand holding a clock.

Positionnement :

En entrée, en cours, en fin de parcours

→ évaluer finement la maîtrise des compétences langagières et mathématiques, et évaluer les progrès

⊘ Utiliser eva pour sélectionner les candidats à une entrée en formation est rigoureusement interdit !

Eva, un outil pour identifier les besoins



Conditions de mobilisation

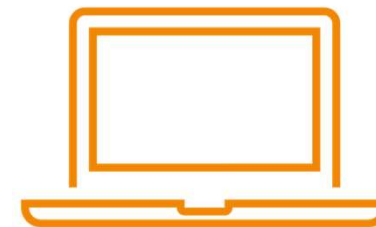
- Passation « accompagnée »
- En **présentiel** (passations à distance non recommandées), en **individuel** ou en **collectif** (6 personnes en simultané max pour une personne qui accompagne)
- Sur **ordinateur** ou **tablette**, avec **connexion Internet** et **sortie son indispensables**
- **Mode hors-ligne** disponible pour les diagnostics compétences de base
- **Les restitutions d'eva doivent s'organiser en individuel**, immédiatement ou à posteriori

Eva, un outil pour identifier les besoins

Passation & rôle des évaluateurs

Pour garantir que les résultats soient au plus proche des compétences des personnes, il est crucial de :

- Argumenter, donner du sens, motiver, rassurer.
- Réunir les conditions matérielles & soigner l'accueil (confort, temps)
- Accompagner la passation : observer, écouter, étayer, contrôler, valoriser.



Recommandations :

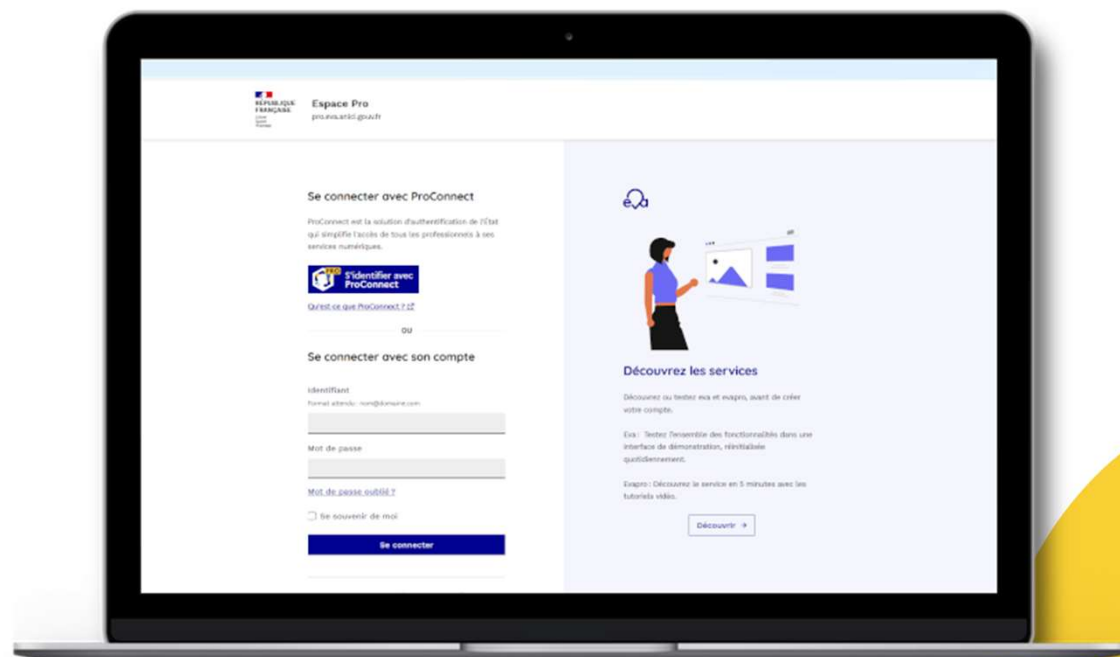
Eva n'est pas adapté pour les bénéficiaires FLE, atteints de TSLA, "réfractaires" au numérique.

Eva, un outil pour identifier les besoins

Démonstration

- Interface « bac-à-sable »
- Création compte & structure
- Création campagne
- Exemples de modules
- Exemple de restitution "diagnostic"

pro.eva.anlci.gouv.fr





Partage d'expériences

2 actions menées en Auvergne Rhône Alpes



1. Un accompagnement sur mesure pour construire de nouvelles solutions

ANLCI
Agence nationale
de lutte contre l'illettrisme

e
ecrit01


**PRÉFÈTE
DE L'AIN**
*Liberté
Égalité
Fraternité*

**Direction départementale de l'emploi,
du travail et des solidarités (DDETS)**

LA COOPÉRATIVE DES SOLUTIONS

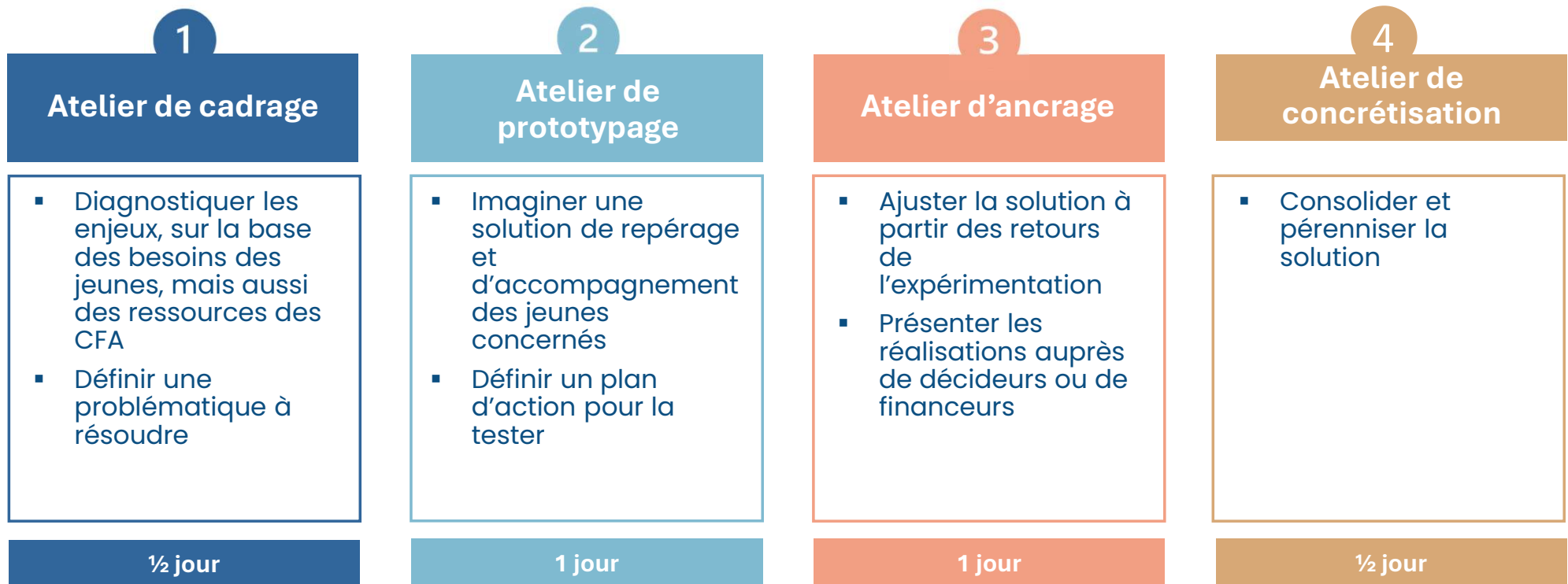
inventer autrement, construire ensemble
des solutions pour l'accès de tous aux
compétences de base.



MÉTHODE DU DESIGN THINKING

(Un process pour concevoir en groupe des services innovants, centrés sur la réponse aux besoins de l'utilisateur, **ici les jeunes des CFA-OFA**).

4 ateliers animés par l'ANLCI et ECRIT 01



« Pour accompagner individuellement nos jeunes en difficulté à **renforcer leurs compétences de base**, dans une **démarche inclusive et bienveillante**, les rendant **acteurs de leurs parcours** »



Les CFA ont construit une solution : « LA BASE » qui comporte 3 piliers :

1. Créer des **ateliers** inspirés de la ludopédagogie pour leur permettre de renforcer leurs compétences de base;
2. Rendre **accessibles les informations** à tous au sein du centre de formation;
3. Repenser **l'aménagement des espaces** (salles de formation, lieux de vie commun; bibliothèques,...) pour les rendre plus attrayants et accessibles aux jeunes en difficulté avec les compétences de base.

2. La formation-action proposée par l'ANLCI

“Renforcer les compétences de base des alternants”



ANLCI
Agence nationale
de lutte contre l'illettrisme

 **Fondation
BTP+**
ABRITÉE PAR LA FONDATION DE FRANCE

Formation “Renforcer les compétences de base des alternants”

Objectifs

1. **Devenir référent / ambassadeur : être relais Compétences de base** et concevoir un plan d'action personnalisé pour l'établissement.
2. **Identifier les compétences de base** et leur rôle dans la réussite des apprentis.
3. **Repérer les difficultés des apprentis** liées à la maîtrise des compétences de base.
4. **Identifier des stratégies pédagogiques** permettant d'intégrer les compétences de base dans les apprentissages.
5. **Utiliser des méthodes et des outils** facilitant le renforcement des compétences de base.

Module 1 : Devenir ambassadeur

Compétences de base et élaborer un plan d'action pour les développer dans son établissement

Module 2 : Les difficultés en compétences de base, panorama et outils possibles pour les mesurer

Module 3 : Renforcer les compétences de base en s'appuyant sur les situations professionnelles

Module 4 : Renforcer les compétences de base en s'appuyant sur le numérique / approche DUPLEX de l'ANLCI

=> Pour en savoir plus sur cette formation, rapprochez-vous de votre contact ANLCI en région



Pour aller plus loin

Mobilisez-vous à nos côtés





Un coup de projecteur annuel

Rassembler, au mois de septembre, sous une bannière commune, des manifestations qui donnent à voir l'action conduite dans notre pays pour prévenir et lutter contre l'illettrisme.

**Le
saviez-
vous ?**

En 2026, le calendrier des JNAI évolue !

Les temps forts nationaux se dérouleront du 8 au 11 septembre, suivis des actions en région du 14 septembre au 2 octobre.

Campagne de communication 2026

Thématique 2026 : La mobilisation



Du 8 septembre au 2 octobre 2026

**Journées Nationales
d'Action contre l'Illettrisme**

#100%Mobilisés
#JNAI2026

ANLCI
Agence nationale
de lutte contre l'illettrisme



Du 8 septembre au 2 octobre 2026

**Journées Nationales
d'Action contre l'Illettrisme**

#100%Mobilisés
#JNAI2026

ANLCI
Agence nationale
de lutte contre l'illettrisme

#100%Mobilisés

#JNAI2026



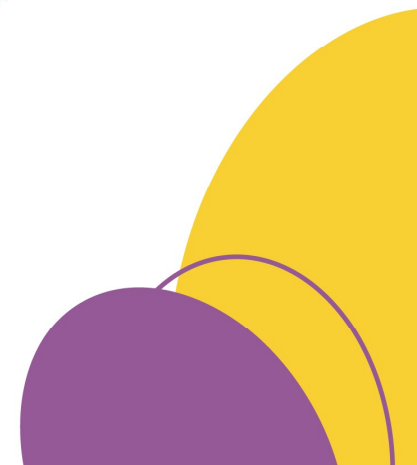
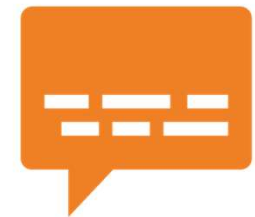
Pour participer aux JNAI

<https://www.illettrisme-journees.fr/>

Comment accompagner les apprentis en difficulté avec l'écrit ?

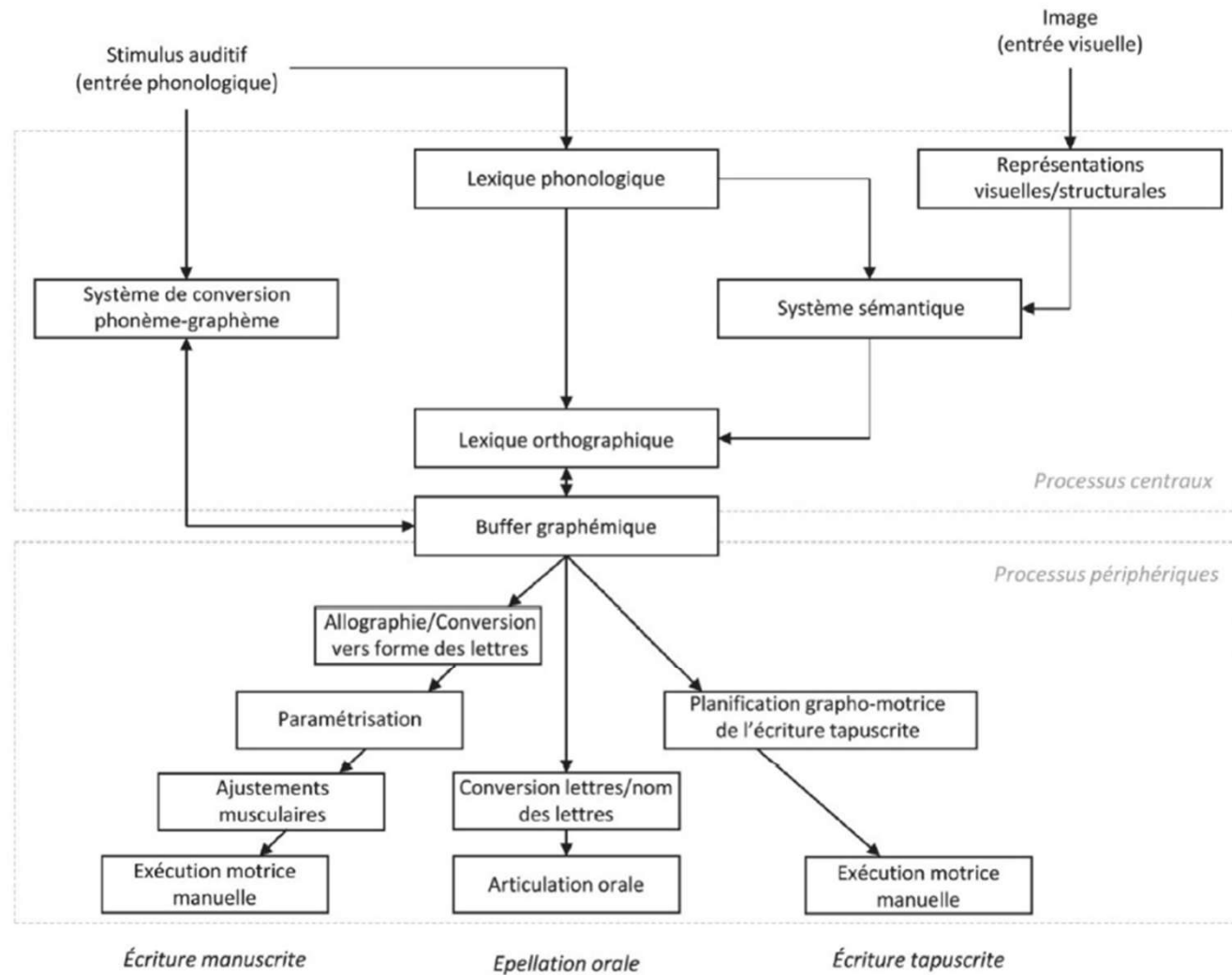
Table ronde : témoignages sur des actions menées en CFA

- Rachel Alvarez - BTP CFA Occitanie
- Stéphanie Barré - IFAC PM
- Stéphanie Nass - CFA de Arles
- Camille Franchois - BTP CFA 33
- Martial Trochon - MFR-CFA de Brioux-sur-Boutonne



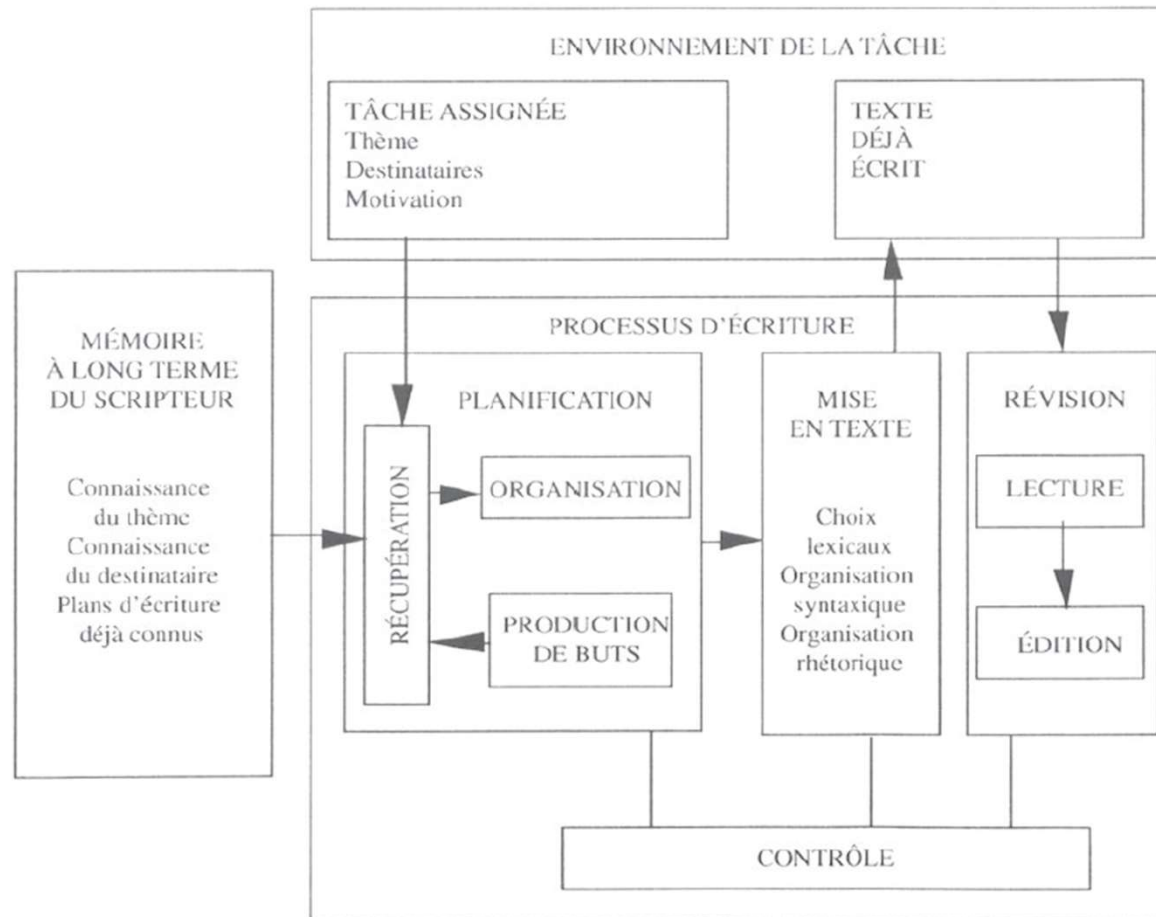
Comment accompagner les apprentis en difficulté avec l'écrit ?

FIGURE 1.
Processus centraux et périphériques de la production écrite (écriture sous dictée – entrée phonologique, ou dénomination écrite d'image – entrée visuelle).



Source : Planton, S., & Kandel, S. (2016). Substrats cérébraux de la production du langage écrit. In *Traité de neurolinguistique: du cerveau au langage*. De Boeck Supérieur.

Comment accompagner les apprentis en difficulté avec l'écrit ?



Source : Garcia-Debanc, C., & Fayol, M. (2002). Des modèles psycholinguistiques du processus rédactionnel pour une didactique de la production écrite. *Repères*, 26(1), 293-315.

Figure 1. Représentation schématique du processus d'écriture (adapté d'après Hayes & Flower, 1980, p. 11).

Comment accompagner les apprentis en difficulté avec l'écrit ?

IFAC PM

Pendant la semaine d'intégration :

- Evaluation Eva et PIX (Numératie, littératie, numérique). Vérification des savoirs de base.
- Une évaluation par matière du socle plus approfondie liée aux attentes de l'examen est faite par le formateur matière. Les résultats sont consignés sur une fiche parcours ainsi que sur le livret de compétences de l'apprenant.
- Les apprenants participent également à un module d'apprendre à apprendre.
- Le référent de parcours établit un PIF et positionne l'apprenant sur un parcours personnalisé.
- Les apprenants les plus en difficulté sont pris en charge sur des groupes spécifiques avec des formateurs experts dans la lutte contre l'illettrisme ou le FLE selon le profil de l'apprenant.

Comment accompagner les apprentis en difficulté avec l'écrit ?



FICHE PARCOURS - GRILLE DE COMPÉTENCES MATHÉMATIQUES

CAP Cuisine

NOM :

Groupe :

Prénom :

Date :

COMPÉTENCES	Évaluation initiale		Évaluation intermédiaire			Évaluation Finale		
	Acquis	À acquies	Date	Acquis	À revoir	Acquis	En cours	Non acquis
P - PRÉREQUIS								
P1 : Connaissances de base								
P1-1 Lire, écrire, comparer des nombres								
P1-2 Maîtriser et utiliser les 4 opérations								
P1-3 Résoudre un problème simple								
P1-4 Maîtriser les fractions simples								
AA - ALGÈBRE ET ANALYSE								
AA1 : Résolution d'un problème relevant de la proportionnalité								
AA1-1 Reconnaître des suites proportionnelles		/						
AA1-2 Trouver le coefficient de proportionnalité		/						
AA1-3 Compéter un tableau		/						
AA1-4 Traiter un problème de pourcentage, d'échelle liés à la vie courante		/						
AA2. Résolution d'un problème du 1er degré								
AA2-1 Résolution algébrique d'une équation de premier degré à une inconnue		/						
AA2-2 Modéliser un problème par une équation du premier degré à une inconnue		/						

Comment accompagner les apprentis en difficulté avec l'écrit ?

Une application web RGPD.

Développer des automatismes d'écriture et favoriser la différenciation grâce à l'IA.



← Précédent (Yanis) **Nicolas** Suivant (Hugo) →

Écrit final

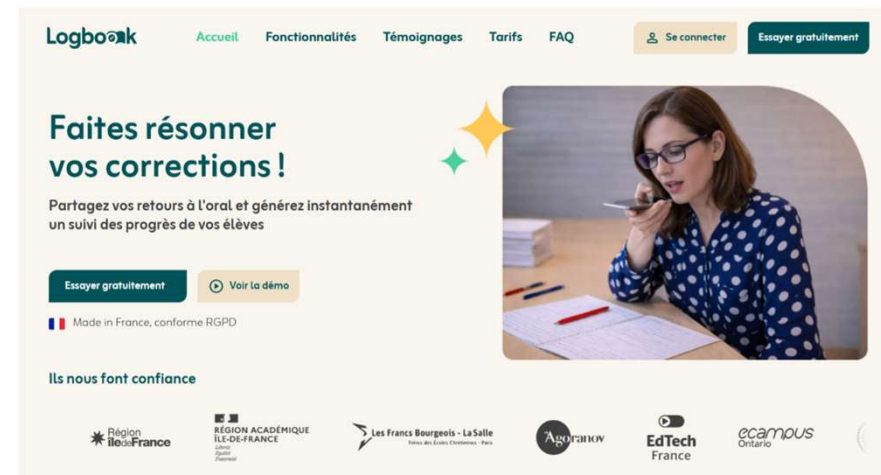
<p>Je vais parler d'un chantier ou j'ai réalisé des doublages sur ossature en optima. Pour commencer,j'ai tracé deux repères à 13cm du mur. Ensuite j'ai taper le cordex au sol puis mi le laser pour fixer la lisse au plafond. ensuite j'ai fixé la lisse au sol,puis j'ai tracer l'emplacement des fourrures tous les 60cm. J'ai taillé les fourrures puis je les est mise à mes tracé Ensuite j'ai rajouté un appuie optima sur chaque fourrures et les reglant d'aplomb et de niveau. Ensuite j'ai rajouté de la laine de 120 en panneaux. Ensuite j'ai plaqué avec des ba13 standard,puis coller les bandes et charger. Pour finir j'ai fait la finition des bandes.</p> <p><i>version initiale</i></p>	<p>Je vais parler d'un chantier ou j'ai réalisé des doublages sur ossature en optima.</p> <p>Ce chantier est à saint laurent chez des particuliers. Pour commencer,j'ai tracé deux repères à 13cm du mur. Ensuite j'ai taper le cordex au sol puis mi le laser pour fixer la lisse au plafond. ensuiteEnsuite j'ai fixé la lisse au sol, puis j'ai tracerl'emplacement des fourrures tous les 60cm. J'ai taillé les fourrures puis je les est mise à mes tracé Ensuite. Puis j'ai rajouté un appuioptima sur chaque fourruresfourrure et les reglantreglant d'aplomb et de niveau. Ensuite j'ai rajouté de la laine de 120 en panneaux. Ensuite j'ai plaqué avec des ba13 standard,puis collercollé les bandes et chargerchargé. Pour finir j'ai fait la finition des bandes.</p> <p><i>version en cours</i></p>
---	--

Voir les différences Imprimer Comparer avec la version initiale

Comment accompagner les apprentis en difficulté avec l'écrit ?

Une application web RGPD

Changer le rapport à la correction.



The screenshot shows the homepage of the Logbook application. The navigation bar at the top includes 'Logbook', 'Accueil', 'Fonctionnalités', 'Témoignages', 'Tarifs', 'FAQ', 'Se connecter', and 'Essayer gratuitement'. The main heading is 'Faites résonner vos corrections !' with a subtext: 'Partagez vos retours à l'oral et générez instantanément un suivi des progrès de vos élèves'. Below this are two buttons: 'Essayer gratuitement' and 'Voir la démo'. A small text below the buttons reads 'Made in France, conforme RGPD'. To the right is a video thumbnail showing a woman in a polka-dot shirt talking on a phone at a desk. At the bottom, there is a section titled 'Ils nous font confiance' with logos for 'Région Île-de-France', 'RÉGION ACADÉMIQUE ÎLE-DE-FRANCE', 'Les Francs Bourgeois - La Salle', 'Agoravox', 'EdTech France', and 'ecampus Ontario'.

Identidys [outil pour évaluer les besoins de l'apprenti

• [WWW.identidys.com](http://www.identidys.com) échelle d'aide au repérage, questionnaire à remplir avec la famille si l'apprenti est mineur ou avec l'apprenti directement s'il est majeur.

Ce n'est pas un diagnostic.

Il permet d'évaluer et de mesurer 5 grands critères:

- Attention, Impulsivité et l'hyperactivité
- Le langage écrit
- Le langage Oral
- La motricité
- Les fonctions exécutives

LANGAGE ORAL

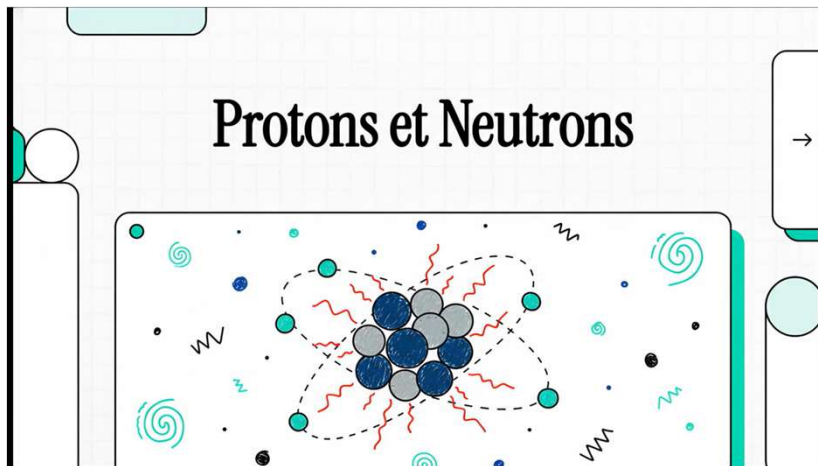
■ Non significatif ■ À surveiller ■ À risque



Votre enfant a un score de 11 ce qui le situe dans la **zone orange**.

Outil compensatoire numérique- Notebook LM (google).

Application google qui permet, grâce à un support (Word, PDF) de faire une bande son, une vidéo, quiz, fiches apprentissage, infographie, carte mentale.



Comprendre les Caractères Statistiques : Le Guide Visuel

En statistique, le **caractère** d'une population est classé selon sa **nature**, ce qui détermine sa représentation graphique.

Le Caractère Qualitatif

Il n'est **pas mesurable** car il s'exprime par des mots.

Types de musique



Couleur préférée



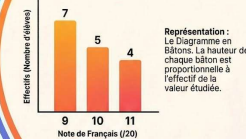
Satisfaction client

Le Caractère Quantitatif

Il est **mesurable** car il s'exprime par des chiffres ou des quantités.

Quantitatif Discret (Nombres isolés)
Les valeurs sont séparées (ex. une note de 10).
On utilise un diagramme en bâtons.

Exemple : Diagramme en Bâtons



Représentation :
Le Diagramme en Bâtons. La hauteur de chaque bâton est proportionnelle à l'effectif de la valeur étudiée.

Quantitatif Continu (Intervalles)
Les valeurs sont regroupées dans des plages (ex. temps passé entre 4h, 8h).



© NotebookLM

Outil numérique Notion utilisation avec Claude.

L'IA de Notion est votre alliée , qui travaille directement dans vos pages, vos documents, vos tâches et vos bases de données, afin de vous permettre d'avancer plus rapidement, sans avoir à changer d'outil.

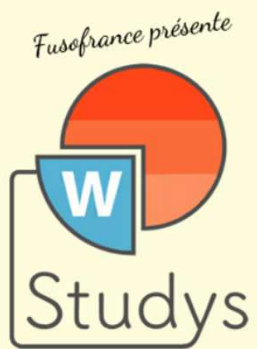


The screenshot displays the Notion AI integration interface. At the top, there is a header bar with the Notion logo and the text "Notion Votre espace de travail avec l'IA". To the right of this bar are two integration options: "Notion Calendar" and "Notion Mail". Below the header bar, there is a grid of feature cards. Each card has an icon, a title, and a brief description. The features listed are: "IA de Notion" (Outils d'IA pour le travail), "Agents" (Automatisez les tâches fastidieuses, marked as "Nouveau"), "Notes d'IA" (Parfaitement rédigées par l'IA), "Recherche Enterprise" (Trouver des réponses instantanément), "Base de connaissances" (Centraliser vos connaissances), "Documents" (Simple et puissant), "Projets" (Gérer n'importe quel projet), "Intégrations" (Connectez vos applications), and "Sécurité" (Sécurisé et évolutif).

Feature	Description
Notion	Votre espace de travail avec l'IA
Notion Calendar	
Notion Mail	
IA de Notion	Outils d'IA pour le travail
Agents Nouveau	Automatisez les tâches fastidieuses
Notes d'IA	Parfaitement rédigées par l'IA
Recherche Enterprise	Trouver des réponses instantanément
Base de connaissances	Centraliser vos connaissances
Documents	Simple et puissant
Projets	Gérer n'importe quel projet
Intégrations	Connectez vos applications
Sécurité	Sécurisé et évolutif

Studys extension Word outil de compensation numérique.

Extension Studys pour Word, permet d'ajouter des outils pour les math, histoire-Géographie et Chimie par exemple.



Outils compensatoires



Casque anti-bruit Poly, permet au-delà du confort acoustique, de pouvoir gérer le micro et arrêter/reprendre la dictée vocale quand on le souhaite



Barre scanner, souris scanner ou le stylo lecteur, permet de scanner un document et le mettre directement en format informatique (PDF, JPG) ou lire un texte.

Méthode Cornell



Comment accompagner les apprentis en difficulté avec l'écrit ?

Conclusion

Prochain webinaire :

Zoom sur le référent handicap *organisé par le Carif-Oref Normandie et le GIP Alpha Centre-Val de Loire* 4 juin 2026 14h – 15h30

[Inscription webinaire : CFA-OFA " Zoom sur le référent handicap »](#)

Comment accompagner les apprentis en difficulté avec l'écrit ?

**Merci de bien vouloir compléter
ce court questionnaire**



https://docs.google.com/forms/d/e/1FAIpQLSfjuMwRp_NiTEqRsK-eZGUxcHAWhK92ujMYJgnKWO8b6qglzA/viewform?usp=publish-editor

Merci pour votre attention

