

PROGRAMME NATIONAL 2025 DE PROFESSIONNALISATION POUR LA MOBILITE EUROPEENNE

Saisir l'Europe : Valoriser et financer la mobilité européenne des adultes en formation

09 décembre 2025

Pour votre confort

Fermer vos autres applications

*Si vous avez des bugs, déconnectez-vous et
Reconnectez-vous*

*Votre micro n'est pas actif, merci de poser vos questions dans le tchat et
d'éteindre votre caméra,*

Le support de cette présentation sera envoyé par mail aux participants

Animation

- **Marie-Louise Benchabi - Mangin**, Chargée de mission Carif - Oref Provence-Alpes-Côte d'Azur
- **Jérémy Yorillo**, Chargée d'information, Carif - Oref Provence-Alpes-Côte d'Azur

Contexte de l'action

- **Linda OULMANE**, Cheffe de projet professionnalisation, Réseau des Carif - Oref

Financements Education Formation

Fonctionnalités principales et utilisation pratique de la plateforme EPALE

Hélène PAUMIER & Sylvain SCHERPEREEL, Ingénieurs de promotion des secteurs éducation des adultes et enseignement et formation professionnels , Agence Erasmus + France/Education et Formation

Les services du réseau EURES : financement de la mobilité européenne pour les tous candidats

Nicolas SIMON, Responsable du département offre de service international France Travail - Coordinateur national EURES

AFPA mobilité Européenne une vraie innovation pour L'AFPA Nationale & la Direction Régionale AFPA Sud PACA

Mouna-Lise MAHE International Cooperation & Mobility Manager - Strategy « Ambition Méditerranée **AFPA Sud PACA**

Didier PAYA, Responsable d'Affaire Grands Comptes- Référent mobilité **AFPA Sud PACA**

Nathalie MEINNIER AFPA Nationale

Valoriser et financer la mobilité européenne des adultes
en formations, **09 décembre 2025**

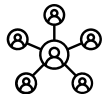


Le projet du Réseau des Carif- Oref

E U R O G U I D A N C E



Euroguidance est un réseau européen de centres de ressources pour l'orientation tout au long de la vie et la mobilité en Europe, soutenu par l'Union Européenne, financé dans le cadre du programme Erasmus + / Education Formation



Composé de 7 centres de ressources: l'Onisep, les CIO de Lille, Lyon, Marseille et Strasbourg, du Centre Inffo et du Réseau des Carif-Oref, le réseau est coordonné et animé par l'Agence Erasmus+ France / Education Formation.



La cible : les professionnels de d'orientation initiale et continue

M I S S I O N S



Soutenir le développement de la dimension européenne de l'orientation tout au long de la vie



Soutenir le développement des compétences des professionnels de l'orientation et les sensibiliser à la mobilité internationale



Fournir des informations de qualité sur la dimension européenne de l'orientation

Retrouvez les ressources sur la mobilité européenne : <https://www.intercariforef.org/kits-ressources-et-webinaires/mobilite-europeenne>

9 décembre 2025
« Saisir l'Europe : Valoriser et financer la mobilité
européenne des adultes en formation »



Le programme Erasmus+ en bref

Le programme phare de l'UE qui soutient les politiques d'éducation, de formation, de jeunesse et sport



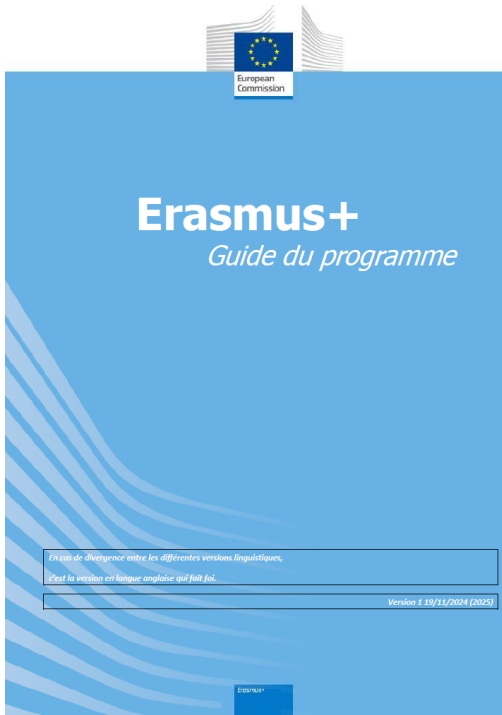
Un programme sur 7 ans
(2021 – 2027)



Un programme décliné en actions avec des **appels à projets annuels**

Deux grands types d'action : **ACTION-CLE 1** (MOBILITES) et **ACTION-CLE 2** (PARTENARIATS)

Les grands principes du programme Erasmus+



Des appels à propositions annuels

Possibilité de déposer plusieurs projets

Gestion financière simplifiée

Des projets de structure

Les secteurs éducatifs (volet éducation et formation)

ENSEIGNEMENT SCOLAIRE



Vous travaillez dans un établissement scolaire (enseignant, chef d'établissement, CPE...) ou le secteur scolaire (collectivités territoriales, associations)

Choisir ce domaine

ÉDUCATION DES ADULTES



Vous êtes engagés dans une structure active dans les domaines de l'action sociale, de l'économie sociale et solidaire, de l'inclusion ou de l'éducation populaire.

Choisir ce domaine

ENSEIGNEMENT SUPÉRIEUR



Vous travaillez dans un établissement d'enseignement supérieur ou délivrant un diplôme post-bac

Choisir ce domaine

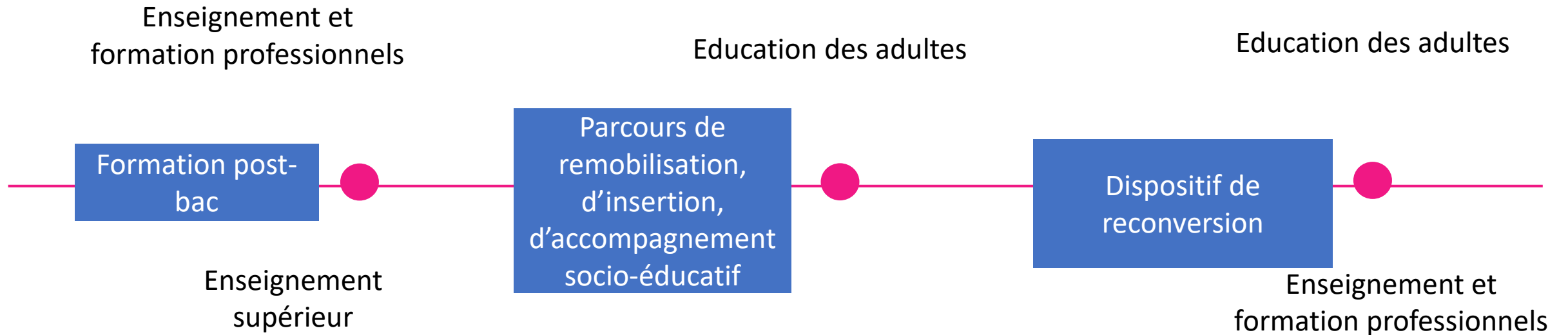
ENSEIGNEMENT ET FORMATION PROFESSIONNELS



Vous travaillez dans un établissement ou un organisme de formation qui délivre un diplôme ou une certification professionnelle

Choisir ce domaine

Déterminer le secteur éducatif de son idée de projet



- Définir le public cible de son projet
- Déterminer les objectifs du projet

Résultats de l'Appel à propositions 2025

(volet éducation & formation)

+ de 16 millions
de personnes sont parties
depuis la création du programme
européen en 1987

Le programme Erasmus+ permet
de partir dans **33 pays*** en Europe
et **168 pays partenaires**



La France est le 1^{er} pays d'envoi en Erasmus+
+ de 10 000 organismes français permettent de partir
en Erasmus+ pour la période 2021-2027

199 620 mobilités

financées en France en 2025 pour
l'éducation et la formation

SECTEURS ÉDUCATIFS	PUBLICS CONCERNÉS PAR LA MOBILITÉ	MOBILITÉS FINANCÉES 2025
FORMATION PROFESSIONNELLE	Lycéens pro, apprentis, stagiaires...	37 179
	Enseignants, formateurs et accompagnateurs	5 542
ENSEIGNEMENT SUPÉRIEUR	Étudiants	70 746
	Enseignants, personnels	12 177
ENSEIGNEMENT SCOLAIRE	Elèves	56 873
	Enseignants, personnels	10 789
ÉDUCATION DES ADULTES	Formateurs	3 949
	Apprenants adultes	2 365

DES FORFAITS POUR FINANCER :

LES CO-FINANCEMENTS NE
SONT PAS OBLIGATOIRES



LA GESTION ADMINISTRATIVE ET FINANCIÈRE



LES DÉPLACEMENTS



L'HÉBERGEMENT ET LA RESTAURATION



LES VISITES PRÉPARATOIRES



LES FRAIS D'INSCRIPTION À DES COURS OU
FORMATIONS



LA MOBILITÉ DES PERSONNES AYANT MOINS
D'OPPORTUNITÉS

Les activités de mobilité possibles sur l'EFP

Organiser la mobilité des apprenants

- ➔ **Concours de métiers:** 1 à 10 jours
- ➔ **Mobilité individuelle de courte durée** : 10 à 89 jours
- ➔ **Mobilité individuelle de longue durée (ErasmusPro)** : 90 jours à 12 mois
- ➔ **Mobilité de groupe (depuis AP 2024)** : 2 à 30 jours

Enseignement et
Formation Professionnels

AC121 / A122

Organiser la mobilité des enseignants et personnels

Suivre une formation

2 jours – 10 jours

Périodes d'observation

2 jours – 60 jours

Missions d'enseignement

2 jours – 365 jours

Invitation d'experts pour des missions d'enseignement

2 jours-60 jours

Accueil de formateurs en cours de formation

10 jours - 365 jours

Les activités de mobilité possibles sur l'EA

Organiser la mobilité des apprenants

Observation, immersion, mêlant différentes techniques d'apprentissage formel, informel et non formel, volontariat, l'apprentissage entre pairs et autres approches innovantes.

- ➔ **Mobilité individuelle de courte durée** : 10 à 89 jours
- ➔ **Mobilité de groupe** : 2 à 30 jours
- ➔ **Mobilité individuelle de longue durée**: 90 jours à 12 mois

Personne de plus de 18 ans ne préparant pas un titre ou un diplôme

Organiser la mobilité des personnels

Suivre une formation

2 jours – 10 jours

Périodes d'observation

2 jours – 60 jours

Missions d'enseignement

2 jours – 365 jours

Invitation d'experts

2 jours - 60 jours

Accueil de formateurs en cours de formation

10 jours - 365 jours

Bénévoles, membres du CA, salariés, formateurs, éducateurs...

Exemples de projets de mobilité sur EA

CEMEA Rhône Alpes

Accréditation en consortium de l'Education des adultes (AC120)
3 ans

Parmi les objectifs de l'accréditation :

- Favoriser le développement éducatif des apprenants grâce à des offres innovantes et adaptées à leurs besoins : mobilité d'apprenants pour développer compétences psychosociales
 - développer et renforcer les compétences des personnels pour enrichir leur mission éducative et augmenter l'attractivité de leur parcours : mission d'enseignement, stage d'observation et invitation d'experts

ENSEMBLE POUR L'EMPLOI

Projet de mobilité de courte durée (AC122)
Projet de 12 mois

Innover dans l'accompagnement et dans la mise en œuvre auprès des demandeurs d'emploi

30 mobilités demandées:

- 2 visites préparatoires à la mobilité
- 10 mobilités de personnels de 3 jours à la Mission Régionale pour l'Insertion et l'Emploi de Charleroi (Belgique)
- 10 mobilités de personnels de 3 jours à la Fondation Trinijove de Barcelone en Espagne
- 10 mobilités de personnels de 3 jours à l'association UNESSA (Belgique)

Les bénéfices des mobilités Erasmus+

Développement
personnel

Compétences
transversales

Compétences
linguistiques

Compétences
techniques



L'Observatoire Erasmus+

{Notes}

Analyse des apports de la mobilité Erasmus+
pour les apprenant.e.s, les personnels et les organismes :
enquête 2020

N° 19

RETOUR DES MOBILITÉS ERASMUS+



Plus de
8/10

répondant.e.s ont le sentiment d'avoir amélioré
fortement leurs compétences transversales
au cours de leur mobilité.

POUR LES
APPRENANT.E.S.,

Plusieurs mois après
leur retour de mobilité

76 %

des apprenant.e.s déclarent se sentir
davantage citoyen.ne.s européen.ne.s.



67 %

des répondant.e.s continuent
de pratiquer au moins une fois
par mois la langue étrangère
utilisée lors de leur mobilité,
dans un cadre non professionnel.

POUR LES
PERSONNELS

83 %

des personnels estiment, à l'issue de leur
mobilité, avoir renforcé ou étendu leur
réseau professionnel.



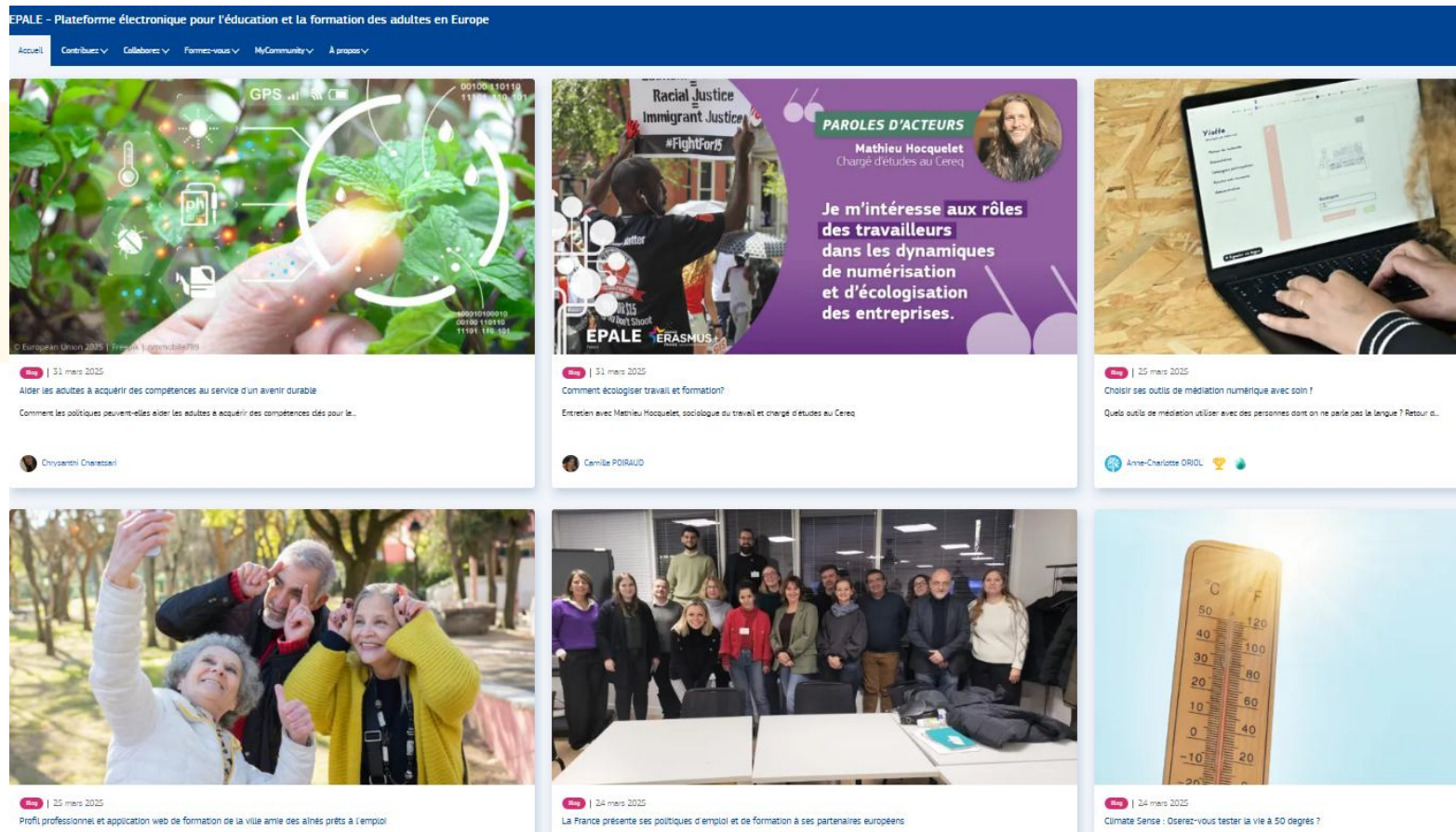
60 %

des professionnels partis en mobilité
considèrent qu'ils ont modifié
moyennement ou fortement leurs
pratiques professionnelles.

60 %

des personnels déclarent que
leur institution a reconnu leur
mobilité, mais que cette
reconnaissance est principalement
informelle.

La plateforme de coopération européenne EPALE (Electronic Platform for Adult Learning in Europe)



+ grand réseau de professionnels européens avec 150 000 inscrits



23 langues, 35 pays

<https://epale.ec.europa.eu/fr>



Quelques exemples d'éclairages thématiques - EPALE France



+ 40 thématiques EU

Dont les priorités Erasmus+ :

- Inclusion / solidarité
- Transformation numérique
- Citoyenneté active
- Transition écologique

Et aussi:

- Culture, créativité, patrimoine
- Orientation
- Education aux médias
- Inclusion des migrants
- Formation en milieu rural
- IA dans la formation
- ...

EPALE tout au long d'un projet européen

Valorisation de vos projets

Blog | 7 novembre 2025

NA CREATIVES : des ressources pour révéler le potentiel entrepreneurial des femmes créatives en Nouvelle-Aquitaine

NA CREATIVES accompagne les femmes du secteur culturel vers l'autonomie et l'entrepreneuriat, à travers des podcasts et fiches pratiques en accès libre.

 Sophie Guénebaut  

Le projet NA CREATIVES, porté par le LABA en partenariat avec MEWEM France et SINGA Bordeaux, a donné naissance à une série de podcasts et de fiches pratiques disponibles en accès libre. Conçus comme des outils pédagogiques, ces contenus soutiennent la montée en compétences et l'émancipation professionnelle des femmes souhaitant entreprendre dans le secteur créatif.

Un projet au service de l'entrepreneuriat dans le secteur créatif

NA CREATIVES est né d'un constat partagé : de nombreuses femmes, qu'elles soient en reconversion, en recherche d'emploi ou éloignées des réseaux professionnels, disposent d'un véritable potentiel entrepreneurial. Pourtant, elles restent souvent sous-représentées dans les dispositifs d'accompagnement à la création d'activité.

Soutenu par la Région Nouvelle-Aquitaine et par l'Union européenne via le programme FSE+, le projet a rassemblé un ensemble de partenaires œuvrant pour une économie créative plus inclusive. À travers des ateliers territoriaux, du mentorat et des temps de co-développement, NA CREATIVES a permis d'expérimenter des formats d'accompagnement adaptés à la diversité des parcours et des contextes de vie.

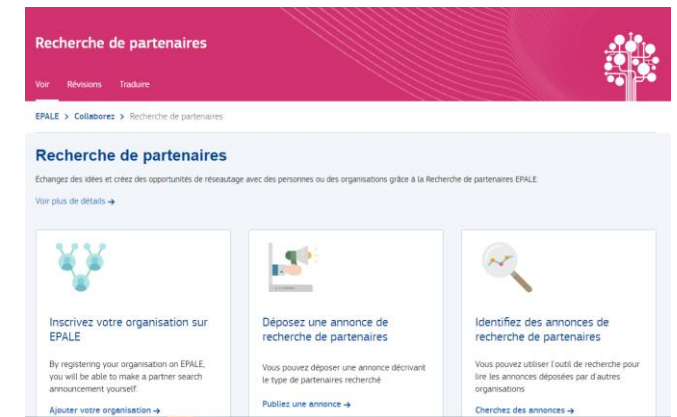
Des ressources ouvertes et certifiantes



Créer un espace projet sécurisé



S'inspirer de pratiques européennes



Rechercher des organismes partenaires en Europe



Merci de votre attention

helene.paumier@agence-erasmus.fr
sylvain.scherpereel@agence-erasmus.fr



Le réseau EURES et les aides TMS

9 Décembre 2025

EURES

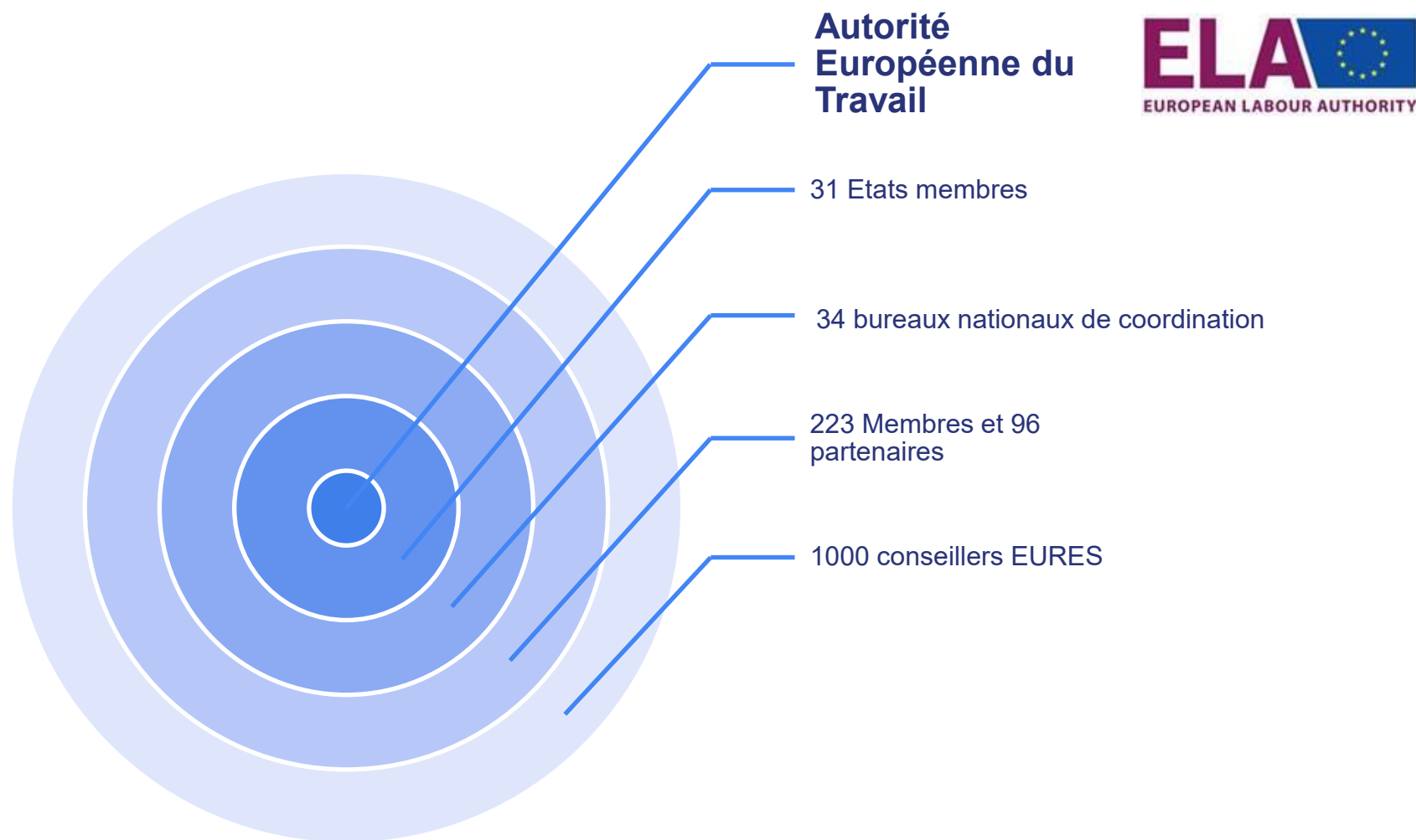
Your career
takes you
places
#withEURES

Le réseau européen EURES

Promouvoir et accompagner la libre
circulation des travailleurs en Europe

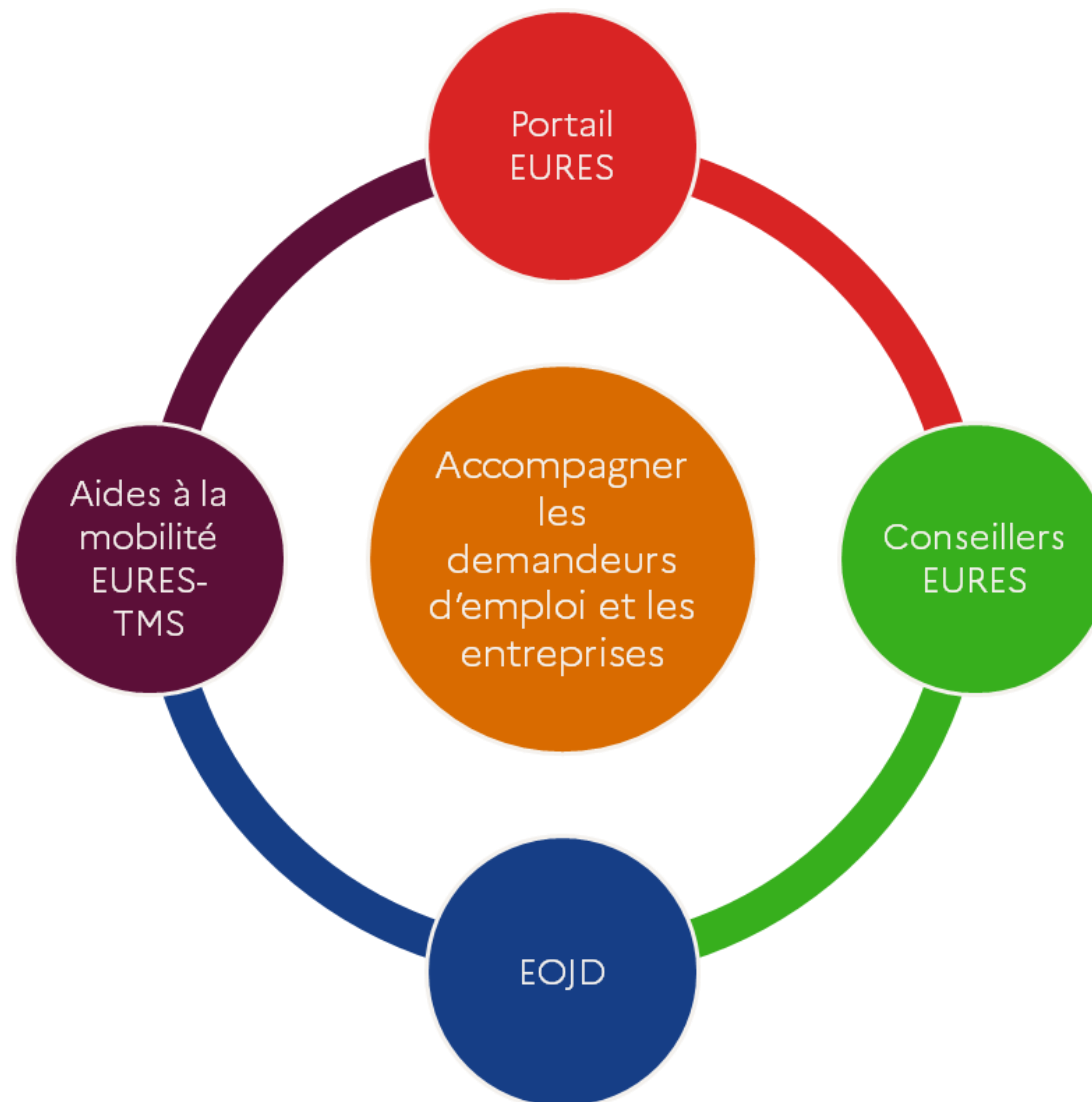


Créée en 1994, EURES est le réseau européen en charge de la promotion et de l'accompagnement de la libre circulation des travailleurs en Europe. Les missions du réseau EURES sont définies par le règlement européen 2016/589 du parlement européen et du Conseil de l'Europe du 13 avril 2016.



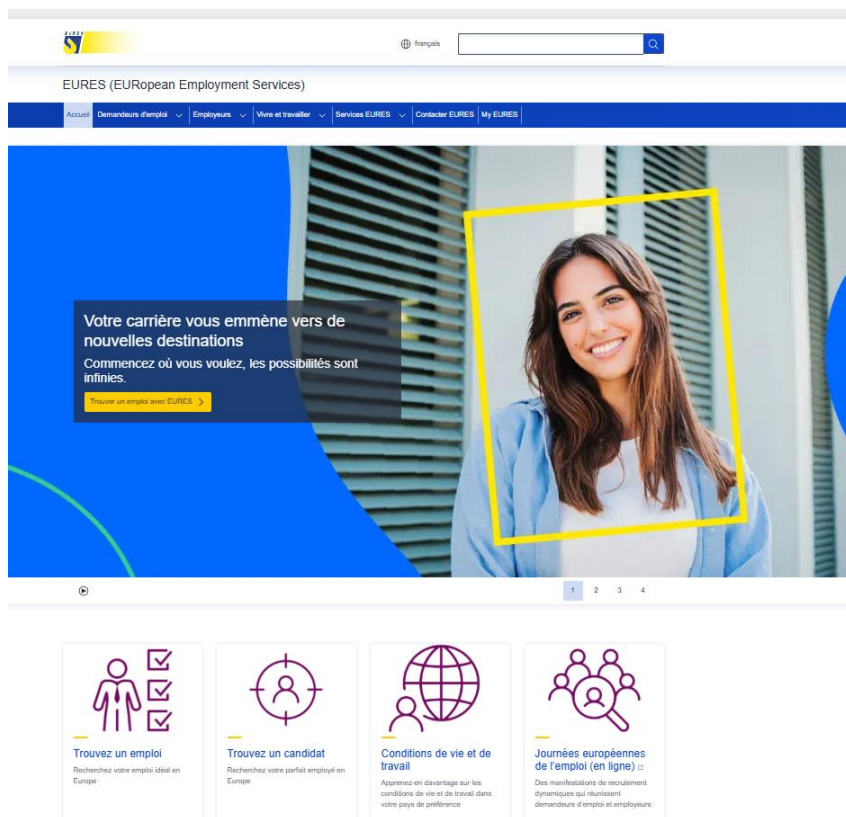


L'offre de service EURES





Le portail EURES



- ✓ Plus de 3 300 000 d'offres d'emploi*
- ✓ Information sur le marché du travail, droit du travail et informations pratiques sur les conditions de vie
- ✓ Evénements EURES
- ✓ Guides pratiques EURES
- ✓ Échange chat ou mail avec conseiller EURES,



- ✓ Espace recruteur
- ✓ Accès à + de 840 000 profils* en ligne
- ✓ Guides pratiques EURES
- ✓ Accès à la plateforme EOJD



Le réseau EURES en France



- ✓ Porte la coordination nationale sous délégation du Ministère du travail
- ✓ 7 équipes mobilité internationale
- ✓ Des conseillers en zone frontalière



- ✓ 1 coordinateur
- ✓ 3 consultants en mobilité internationale habilités EURES



- ✓ 1 coordinateur
- ✓ 26 conseillers habilités EURES
- ✓ Membre du consortium TMS porté par EURES Allemagne

EURES

Your career
takes you
places
#withEURES



Le programme EURES Targeted Mobility Scheme (TMS) est financé par la Commission Européenne dans le cadre d'appels à projets.

A ce jour, 3 pays portent un consortium EURES TMS :



Lead Employment Service - Bundesagentur für Arbeit
(Public Employment Service)



Lead Employment Service - Ministero del Lavoro e delle
Politiche Sociali



Lead Employment Service - Arbetsförmedlingen (Public
Employment Service)



Funded by
the European Union



Pour les candidats à la mobilité :

- ✓ Cours de langue
- ✓ Déplacement pour un entretien d'embauche
- ✓ Aide au déménagement
 - ↳ possibilité d'un supplément famille
- ✓ Reconnaissance des diplômes
- ✓ Aide supplémentaire



Funded by
the European Union



Pour les employeurs:

Les PME de 250 salariés et moins
peuvent bénéficier d'une aide à
l'intégration si elles offrent un programme
spécifique de formation et d'intégration



Funded by
the European Union



Critères d'accès :

- ✓ Être ressortissant de l'Union Européenne ou résident longue durée UE et vivre dans un Etat Membre de l'UE, en Norvège ou en Islande
- ✓ Changer de pays de résidence
- ✓ Contrat de travail d'au moins 6 mois
- ✓ Temps de travail d'au moins 50%



Funded by
the European Union



Faire la demande d'aide:

- ✓ Via les liens disponibles sur le portail EURES
- ✓ Généralement avant la mobilité
- ✓ Validation d'un conseiller EURES
- ✓ Le montant des aides est généralement forfaitaire



Funded by
the European Union



MERCI

Merci de votre écoute
Nicolas Simon



Mobilité Erasmus+ en PACA



Erasmus+

Enrichit les vies, ouvre les esprits.



La mobilité Erasmus+ : un enjeu stratégique pour l'Afpa PACA et plusieurs objectifs poursuivis

Objectif 1 : Accroître notre attractivité, notre visibilité vis-à-vis de nos publics cibles, de nos financeurs, de notre environnement institutionnel et de nos entreprises partenaires.

Objectif 2 Mobilité des apprenants : Favoriser leur employabilité et l'apprentissage des langues et notamment les publics les plus vulnérables

Objectif 3 Mobilité du personnel Afpa : Impliquer nos personnels dans la mobilité, favoriser leur capacité à travailler dans des environnements multiculturels, leur permettre d'échanger et de partager leurs pratiques professionnelles avec de nouveaux partenaires (job shadowing)

Objectif 4 Développer de nouveaux partenariats européens et internationaux
Promouvoir et améliorer la qualité de nos formations par le biais de la coopération internationale, favoriser les partenariats stratégiques, la mise en réseau, la coopération avec les entreprises d'accueil et nos personnels

Bilan des Mobilités 2024 en PACA

35 Mobilités Stagiaires FP
dont 1 Mobilité apprentie

5 Mobilités de Personnels



Erasmus+

Enrichit les vies, ouvre les esprits.



6 Destinations Pays

Espagne, Grèce, Italie, Irlande, Malte, Île Maurice



5 Centres en PACA engagés

Avignon, Grand Marseille, Istres, Nice, Toulon



7 Formations impliquées

RH, GAT, CDA, DWWM, Tuyauteur, MAV, AFACOM



Profils des personnels participants

2 Formateurs, 1 Manager de Formation, 1 responsable de projet, 1 assistante de formation

Le Programme Erasmus+, Quels avantages pour les stagiaires de l'Afpa ?

Quels sont les coûts couverts par le programme ERASMUS+ dans le cadre de la mobilité des apprenants de l'AFPA?

Recherche de stage /
Tutorat



Frais de voyage

Frais de séjour



Apprentissage des
langues



Soutien linguistique
avant le départ / BUSUU

Soutien pour
l'inclusion

Coup d'oeil !

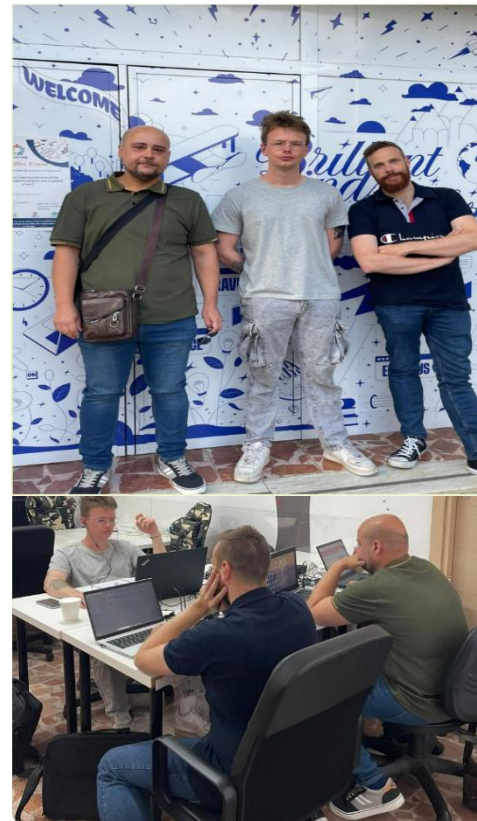
Nos dernières mobilités avec Erasmus+

Sardaigne, Italie



Tuyauteur

Calabria, Italie



Développeur web et
web mobile

Valence, Espagne



Receptionniste Hôtellerie



Mobilité Erasmus+ Stratégie nationale



Erasmus+

Enrichit les vies, ouvre les esprits.



L'Afpa aujourd'hui



UN ÉTABLISSEMENT PUBLIC

Sous la double tutelle des ministères du Travail et du Budget

Membre du service public de l'emploi

Avec des missions nationales de service public



DES ACTIVITÉS CONCURENTIELLES

Portées par deux filiales commerciales

- **Afpa Accès à l'emploi** pour la formation des demandeurs d'emploi
- **Afpa Entreprises** pour la formation des salariés



1^{er} acteur

de la formation professionnelle et de l'accompagnement en France



DES HOMMES ET DES FEMMES

161 000

personnes accueillies, accompagnées et formées par an (2023)



DES ENTREPRISES

8 500

entreprises clientes



DES TERRITOIRES

126

centres implantés dans les 13 régions



Contexte et enjeux du développement de la mobilité des apprenants à l'Afpa

MOBILITÉS RÉALISÉES DANS
LES CENTRES AFPA PACA
EXCLUSIVEMENT

2024
-
2025

MISE EN PLACE DE LA
MOBILITÉ SUR L'ENSEMBLE DES
RÉGIONS

2025
-
2026

**Un changement
d'échelle**

Des enjeux :

- De structuration de l'organisation sur l'ensemble du territoire,
- De revue de nos parcours pédagogiques,
- De communication et d'information auprès de nos apprenants,
- D'acculturation et de professionnalisation des équipes au national, en régions et dans les centres,
- D'appui aux équipes sur le terrain (référénts régionaux).

Principes de mise en œuvre – Un cadre de la mobilité structuré autour d'une stratégie nationale et de projets régionaux

Cadre

Stratégie nationale

- Enjeux : développement du CFA, accroissement de la visibilité des centres, développement de partenariats dans la durée
- Public cible : apprentis,
- Type de mobilité : OF partenaire
- Mobilité courte de groupe (2 semaines).

Stratégie descendante

Stratégie régionale

- Projets émanant des régions ne répondant pas au cadre de la stratégie nationale (ex. autre titre, autres publics....) afin de favoriser la mobilité de l'ensemble de nos apprenants

Projets régionaux

Modalités

- Sélection et outillage de 12 titres,
- Outillage et accompagnement des 13 référents régionaux,
- Déploiement d'actions de communication et de promotion et mise à disposition aux régions,

- Remontée des régions de leurs projets,
- Validation en COPIL.



Erasmus+

Enrichit les vies, ouvre les esprits.

Organisation en appui du déploiement des mobilités à l'échelle nationale

NATIONAL

Direction de projet

Directions mobilisées en appui aux régions (finances, communication...)

RÉGIONAL

13 référents

Directions régionales mobilisées (communication...)

LOCAL

Centres Afpa



Erasmus+

Enrichit les vies, ouvre les esprits.

Merci de votre écoute
Mouna-Lise MAHE, & Didier Paya AFPA SUD PACA
Nathalie Mainnier AFPA Nationale



Merci pour votre attention !

mlbenchabi-mangin@cariforef.fr
jyorillo@cariforef.fr